

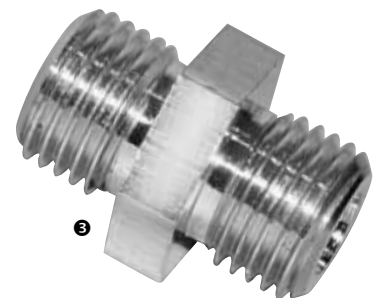
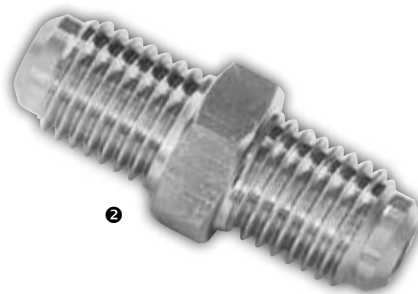


Adapter und Doppelnippel Adapter and male flare adapter

Werkstoff: 1.4301 / Material: AISI 304
Weitere Varianten auf Anfrage ggf. kurzfristig verfügbar
Other types available on request

Adapter mit 2 x Außengewinde / Adapter 2 outside threads:

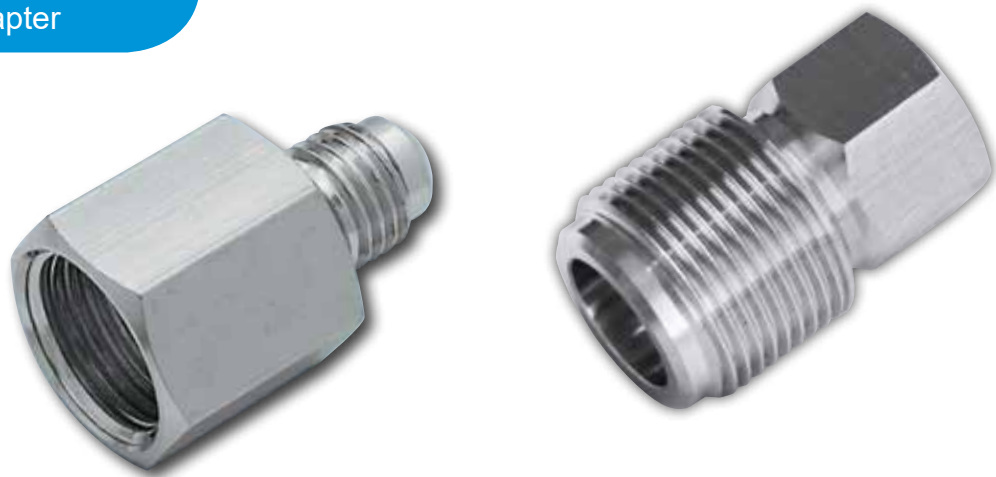
Artikelnummer Articel Code	Bezeichnung Designation	Außengewinde A Outside thread A	Außengewinde B Outside thread B
1-28-1-0032	Adapter	1/2" 16 BSF	3/8" 18 NPT
1-28-1-0047	Adapter	1/2" 16 BSF	G 3/8"
1-32-1-0005	Adapter	1/2" 16 BSF	1/4" NPF
1-32-2-0005	Adapter, Messing vernickelt	1/2" 16 BSF	1/4" NPF
1-28-1-0023	Adapter	5/8" 18 UNF	5/8" 18 UNF
1-28-1-0018	Adapter	5/8" 18 UNF	7/16" 20 UNF
1-28-1-0017	Adapter	5/8" 18 UNF	3/8" 18 NPT
1-28-1-0011	Adapter	7/16" 20 UNF	1/4" NPT
1-28-1-0015	Adapter	7/16" 20 UNF	3/8" NPT
1-28-1-1416	Adapter	7/16" 20 UNF	G 1/4"
1-28-1-0048	Adapter	7/16" 20 UNF	G 3/8"
1-28-1-0010	Adapter	7/16" 20 UNF	7/16" 20 UNF
1-28-1-0025	Adapter	7/16" 20 UNF	1/2" 16 BSF



Doppelnippel, Doppelgewindenippel / Male flare adapter:

Artikelnummer Articel Code	Bezeichnung Designation	Außengewinde A Outside thread A	Außengewinde B Outside thread B
1-32-1-0003 ❶	Doppelgewindenippel G 5/8" x ID 7 mm	G 5/8"	G 5/8"
1-32-1-0004 ❶	Doppelgewindenippel G 5/8" x ID 10 mm	G 5/8"	G 5/8"
1-32-2-0003 ❶	Doppelgewindenippel G 5/8" x ID 7 mm, Messing vernickelt	G 5/8"	G 5/8"
1-32-2-0004 ❶	Doppelgewindenippel G 5/8" x ID 10 mm, Messing vernickelt	G 5/8"	G 5/8"
1-32-1-0006 ❷	Doppelnippel	1/4" NPT	1/4" NPT
1-32-1-1212 ❷	Doppelnippel	1/2" 16 BSF	1/2" 16 BSF
1-32-1-1213 ❷	Doppelnippel eine Seite verlängert auf 20 mm	1/2" 16 BSF	1/2" 16 BSF
1-32-2-0006 ❷	Doppelnippel Messing vernickelt	1/4" NPT	1/4" NPT
1-32-2-1414 ❸	Doppelnippel, SW 17 mm, 25 mm MS vernickelt, zum Verbinden von T-Stücken 1-18-2-1414	G1/4"	G1/4"
1-32-1-1414 ❸	Doppelnippel, SW17mm, 25mm, Edelstahl	G1/4"	G1/4"

Adapter und Doppelnippel Adapter and male flare adapter



Adapter mit Innen- und Außengewinde / Adapter inside/outside threads:

Artikelnummer Articel Code	Bezeichnung Designation	Innengewinde Inside thread	Außengewinde Outside thread
1-28-1-0007	Adapter	1/2" 16 BSF	7/16" 20 UNF
1-28-1-0008	Adapter	7/16" 20 UNF	1/2" 16 BSF
1-28-1-3412	Adapter	1/2" 16 BSF	G 3/4"
1-28-2-0001	Adapter Messing	5/8" 18 UNF	G 3/8"
1-28-1-1258	Adapter	5/8" 18 UNF	G 1/2"
1-28-1-3458	Adapter	5/8" 18 UNF	G 3/4"

Reinigungsadapter Cleaning adapter

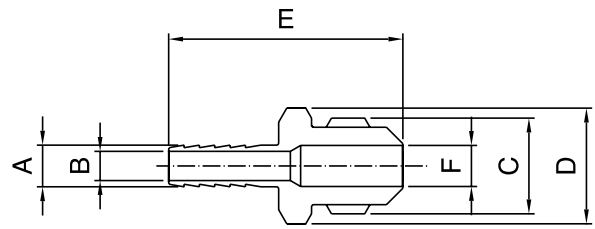


Artikelnummer Articel Code	Bezeichnung Designation
1-28-2-5828	Reinigungsadapter AG G5/8" x AG 28 x 1,5 mm Messing vernickelt
1-28-2-5830	Reinigungsadapter AG G5/8" x AG 30 x 1,5 mm Messing vernickelt
1-28-2-5848	Reinigungsadapter AG G5/8" x AG M28, Messing vernickelt, kurze Version
1-28-1-5848	Reinigungsadapter AG G5/8" x AG M28, Edelstahl, kurze Version
1-28-2-5850	Reinigungsadapter AG G5/8" x AG M30, Messing vernickelt, kurze Version
1-28-2-5816	Reinigungsadapter AG G5/8" x AG 1-5/16"-16UN Messing vernickelt



Einschraubtülle adapter

Werkstoff: 1.4301 / Material: AISI 304



Artikelnummer Articel Code	Bezeichnung Designation	Maß A in mm	Maß B in mm	Maß C innen in mm	Maß D in mm	Maß E in mm	Maß F in mm
1-11-1-1401	Einschraubtülle 4 mm	4,5	3,0	G1/4"	SW14	38	5,8
1-11-1-1403	Einschraubtülle 7 mm	7,5	6,0	G1/4"	SW14	38	5,8
1-11-1-1405	Einschraubtülle 10 mm	10,3	8,5	G1/4"	SW14	38	5,8

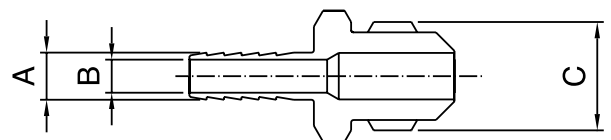
In Messing vernickelt (nur noch bedingt verfügbar, da Umstellung auf Edelstahl) / brass nickel plated:

1-11-2-1401	Einschraubtülle 4 mm, konischer Ansatz	4,5	3,0	G1/4"	SW14	38	5,8
1-11-2-1403	Einschraubtülle 7 mm, konischer Ansatz	7,5	6,0	G1/4"	SW14	38	5,8
1-11-2-1405	Einschraubtülle 10 mm, konischer Ansatz	10,3	8,5	G1/4"	SW14	38	5,8
1-11-2-1413	Einschraubtülle 7 mm, flachdichtend	7,5	6,0	G1/4"	SW14	34	5,8



Adapter mit Schlauchanschluss Adapter with barb connector

Werkstoff: 1.4301 / Material: AISI 304



Artikelnummer Articel Code	Bezeichnung Designation	Tülle Außen A in mm	Tülle Innen B in mm	Außengewinde C Outside thread C
1-28-1-0014	Adapter für NC-Anschlüsse	4,0	2,5	7/16" 20 UNF
1-28-1-0028	Adapter für NC-Anschlüsse	7,2	5,1	7/16" 20 UNF
1-28-1-0022	Adapter für NC-Anschlüsse	10,0	6,4	7/16" 20 UNF
1-28-1-0027	Adapter für CC-Anschlüsse	7,2	5,1	1/2" 16 BSF
1-28-1-0012	Adapter für CC-Anschlüsse	10,0	6,4	1/2" 16 BSF
1-28-1-0016	Adapter für AfG-Anschlüsse	7,2	5,1	5/8" 18 UNF
1-28-1-0024	Adapter für AfG-Anschlüsse	10,0	6,4	5/8" 18 UNF
1-28-1-0006	Adapter für Wasseranschlüsse	7,2	5,1	3/8" NPT
1-28-1-3838	Adapter für Wasseranschlüsse	10,3	7,0	3/8" NPT
1-28-1-3807	Adapter für Wasseranschlüsse	7,2	5,1	G3/8"
1-28-1-3810	Adapter für Wasseranschlüsse	10,3	7,0	G3/8"

Gewindestutzen Thread connector



Gewindestutzen mit beidseitigem Einstich / Messing vernickelt
thread connector with double-sided inserts / Brass, nickel plated

Artikelnummer Articel Code	Bezeichnung Designation	Länge mm Length mm	Innen Ø mm Inner Ø mm
1-33-2-0407	Gewindestutzen G 5/8"	40,0	7,0
1-33-2-0410	Gewindestutzen G 5/8"	40,0	10,0
1-33-2-0807	Gewindestutzen G 5/8"	80,0	7,0
1-33-2-0810	Gewindestutzen G 5/8"	80,0	10,0
1-33-2-1113	Gewindestutzen G 5/8"	110,0	13,0
1-33-2-1207	Gewindestutzen G 5/8"	120,0	7,0
1-33-2-1210	Gewindestutzen G 5/8"	120,0	10,0

Gewindestutzen mit beidseitigem Einstich / Edelstahl
thread connector with double-sided inserts stainless steel

Artikelnummer Articel Code	Bezeichnung Designation	Länge mm Length mm	Innen Ø mm Inner Ø mm
1-33-1-0407	Gewindestutzen G 5/8"	40,0	7,0
1-33-1-0410	Gewindestutzen G 5/8"	40,0	10,0
1-33-1-0807	Gewindestutzen G 5/8"	80,0	7,0
1-33-1-0810	Gewindestutzen G 5/8"	80,0	10,0
1-33-1-1207	Gewindestutzen G 5/8"	120,0	7,0
1-33-1-1210	Gewindestutzen G 5/8"	120,0	10,0

1-33-1-1241	Gewindestutzen G 1/2"	40,0	10,0
-------------	-----------------------	------	------



Gewindestück Messing vernickelt G5/8" mit Flügelmutter / thread connector with wing nuts

1-33-1-0001	❶	Gewindestück VA G5/8" mit Flügelmutter	40,0	10,0
1-33-2-0011	❶	Gewindestück G5/8" mit Flügelmutter, Ms	40,0	10,0
1-33-7-0407	❷	Gewindestutzen 40 mm, Ø 7 mm, mit Wandhalterung, VA	40,0	7,0
1-33-7-0410	❷	Gewindestutzen 40 mm, Ø 10 mm, mit Wandhalterung, VA	40,0	10,0