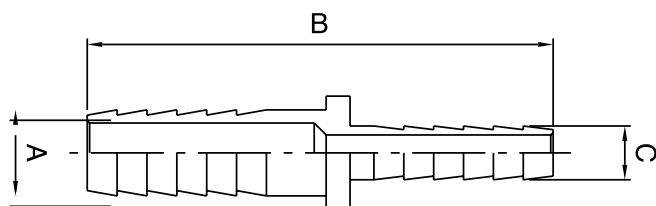


Reduzierverbinder Adapting connector

Werkstoff: 1.4301 / Material: AISI 304



Artikelnummer Articel Code	Bezeichnung Designation	Ø große Seite Maß A in mm	Länge Maß B in mm	Ø kleine Seite Maß C in mm
1-14-1-0008	Reduzierverbinder AD 7,2 mm x AD 3,2 mm	5,0 / 7,2	40,0	1,7 / 3,2
1-14-1-6734	Reduzierverbinder AD 7,2 mm x AD 3,6 mm	5,0 / 7,2	40,0	2,5 / 3,6
1-14-1-0032	Reduzierverbinder AD 9,0 mm x AD 4,7 mm	7,0 / 9,0	50,0	2,8 / 4,7
1-14-1-0006	Reduzierverbinder AD 5,5 mm x AD 4,5 mm	4,0 / 5,5	40,0	3,0 / 4,5
1-14-1-0010	Reduzierverbinder AD 6,6 mm x AD 4,5 mm	4,5 / 6,6	40,0	3,0 / 4,5
1-14-1-0019	Reduzierverbinder AD 7,2 mm x AD 4,5 mm	5,0 / 7,2	40,0	3,0 / 4,5
1-14-1-0004	Reduzierverbinder AD 6,5 mm x AD 5,5 mm	5,0 / 6,5	40,0	4,0 / 5,5
1-14-1-0005	Reduzierverbinder AD 8,5 mm x AD 5,5 mm	7,0 / 8,5	40,0	4,0 / 5,5
1-14-1-0038	Reduzierverbinder AD 10,0 mm x AD 5,7 mm	8,0 / 10,0	45,0	4,0 / 5,7
1-14-1-0047	Reduzierverbinder AD 10,2mm x AD 6,2mm	8,0 / 10,2	57,0	4,5 / 6,2
1-14-1-0016	Reduzierverbinder AD 9,0 mm x AD 6,6 mm	6,0 / 9,0	40,0	5,0 / 6,6
1-14-1-0009	Reduzierverbinder AD 10,2 mm x AD 7,1 mm	8,0 / 10,2	57,0	4,8 / 7,1
1-14-1-1438	Reduzierverbinder AD 10,0 mm x AD 7,2 mm	7,4 / 10,0	40,0	5,1 / 7,2
1-14-1-0014	Reduzierverbinder AD 8,4 mm x AD 7,2 mm	6,6 / 8,4	50,0	5,5 / 7,2
1-14-1-0015	Reduzierverbinder AD 10,2 mm x AD 8,4 mm	8,6 / 10,2	50,0	6,7 / 8,4
1-14-1-0022	Reduzierverbinder AD 12,4 mm x AD 10,0 mm	8,0 / 12,4	50,0	8,0 / 10,0
1-14-1-0020	Reduzierverbinder AD 13,0 mm x AD 10,2 mm	8,0 / 13,0	63,0	8,0 / 10,2
1-14-1-0034	Reduzierverbinder AD 15,2 mm x AD 10,2 mm	8,0 / 15,2	63,0	8,0 / 10,2

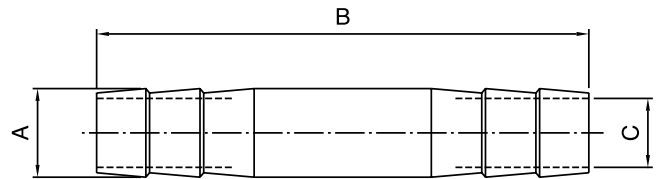
Kurze Version / short version:

Artikelnummer Articel Code	Bezeichnung Designation	Ø große Seite Maß A in mm	Länge Maß B in mm	Ø kleine Seite Maß C in mm
1-14-1-1010	Reduzierverbinder kurz AD 6,6 mm x AD 4,5 mm	4,5 / 6,6	30,0	3,0 / 4,5
1-14-1-1019	Reduzierverbinder kurz AD 7,2 mm x AD 4,5 mm	5,0 / 7,2	30,0	3,0 / 4,5
1-14-1-1009	Reduzierverbinder kurz AD 10,2 mm x AD 7,1 mm	8,0 / 10,2	28,0	4,8 / 7,1
1-14-1-1038	Reduzierverbinder kurz AD 10,0 mm x AD 7,2 mm	7,4 / 10,0	28,0	5,1 / 7,2
1-14-1-1015	Reduzierverbinder kurz AD 10,2 mm x AD 8,4 mm	8,6 / 10,2	28,0	6,7 / 8,4
1-14-1-1022	Reduzierverbinder kurz AD 12,4 mm x AD 10,0 mm	10,0 / 12,4	28,0	8,0 / 10,0
1-14-1-1020	Reduzierverbinder kurz AD 13,0 mm x AD 10,2 mm	10,0 / 13,0	30,0	8,0 / 10,2
1-14-1-1034	Reduzierverbinder kurz AD 15,2 mm x AD 10,2 mm	12,0 / 15,2	30,0	8,0 / 10,2

Schlauchverbinder Barb connector

Werkstoff: 1.4301 / Material: AISI 304

☉ = Verbinder mit Steg



Artikelnummer Articel Code	Bezeichnung Designation	Maß A in mm	Maß B in mm	Maß C in mm
1-14-1-0025	Schlauchverbinder ID 1,7 mm / AD 3,2 mm	3,2	35,0	1,7
1-14-1-0012 ☉	Schlauchverbinder ID 3,0 mm / AD 4,5 mm	4,5	36,0	3,0
1-14-1-0027	Schlauchverbinder ID 3,0 mm / AD 5,0 mm	5,0	44,0	3,0
1-14-1-0003 ☉	Schlauchverbinder ID 4,0 mm / AD 5,5 mm	5,5	50,0	4,0
1-14-1-0029	Schlauchverbinder ID 4,0 mm / AD 6,0 mm	6,0	50,0	4,0
1-14-1-0001	Schlauchverbinder ID 5,0 mm / AD 7,0 mm	7,0	50,0	5,0
1-14-1-0021 ☉	Schlauchverbinder ID 5,0 mm / AD 7,2 mm	7,2	50,0	5,0
1-14-1-0072	Schlauchverbinder ID 5,0 mm / AD 7,2 mm	7,2	50,0	5,0
1-14-1-0018	Schlauchverbinder ID 6,0 mm / AD 8,0 mm	8,0	50,0	6,0
1-14-1-0030	Schlauchverbinder ID 6,8 mm / AD 7,8 mm	7,8	50,0	6,8
1-14-1-0002	Schlauchverbinder ID 7,0 mm / AD 9,0 mm	9,0	50,0	7,0
1-14-1-0028	Schlauchverbinder ID 8,0 mm / AD 10,0 mm	10,0	60,0	8,0
1-14-1-0007	Schlauchverbinder ID 8,4 mm / AD 10,3 mm	10,3	60,0	8,4
1-14-1-9811	Schlauchverbinder ID 9,8 mm / AD 11,3 mm	11,3	60,0	9,8
1-14-1-0035	Schlauchverbinder ID 10,0 mm / AD 12,0 mm	12,0	60,0	10,0
1-14-1-0013	Schlauchverbinder ID 11,0 mm / AD 13,0 mm	13,0	80,0	11,0
1-14-1-1517	Schlauchverbinder ID 15,0 mm / AD 17,0 mm	17,0	80,0	15,0
1-14-1-0043	Schlauchverbinder ID 16,0 mm / AD 19,0 mm	19,0	80,0	16,0

Zoll-Verbinder / Inch-connector:

Werkstoff: 1.4301 / Material: AISI 304

Artikelnummer Articel Code	Bezeichnung Designation	Maß A in mm	Maß B in mm	Maß C in mm
1-14-1-0023 ☉	Schlauchverbinder für 3/8" Schlauch	9,8	40,0	7,1