



## Sodawasser-Verteiler Water distributor

Werkstoff: 1.4301 / Material: AISI 304

Artikelnummer Articel Code	Bezeichnung Designation	Eingänge in mm	Ausgänge in mm	Topf-Ø in mm	Länge in mm
1-29-1-0063	Soda-Verteiler	2 x 10,2	6 x 4,5	40,0	74,0
1-29-1-0064	Soda-Verteiler	2 x 13,0	6 x 4,5	40,0	74,0
1-29-1-0065	Soda-Verteiler	2 x 10,2	8 x 4,5	45,0	74,0
1-29-1-0066	Soda-Verteiler	2 x 13,0	8 x 4,5	45,0	74,0
1-29-1-0067	Soda-Verteiler	1 x 8,4	6 x 4,5	40,0	74,0
1-29-1-0068	Soda-Verteiler	1 x 10,2	6 x 4,5	40,0	74,0
1-29-1-0069	Soda-Verteiler	2 x 10,2	4 x 4,5	40,0	74,0
1-29-1-0070	Soda-Verteiler	2 x 10,2	10 x 4,5	50,0	74,0



Artikelnummer Articel Code	Bezeichnung Designation	Eingänge in mm	Ausgänge in mm
1-29-1-0101	Verteiler 1-fach, 2x ID Ø 8,0, OD Ø 10,0, outlet: 1 x ID Ø 3,2, OD Ø 4,5. L = 55 mm	2 x 10,0	1 x 4,5
1-29-1-0102	Verteiler 2-fach, 2x ID Ø 8,0, OD Ø 10,0, outlet: 2 x ID Ø 3,2, OD Ø 4,5. L = 75 mm	2 x 10,0	2 x 4,5
1-29-1-0103	Verteiler 3-fach, 2x ID Ø 8,0, OD Ø 10,0, outlet: 3 x ID Ø 3,2, OD Ø 4,5. L = 95 mm	2 x 10,0	3 x 4,5
1-29-1-0104	Verteiler 4-fach, 2x ID Ø 8,0, OD Ø 10,0, outlet: 4 x ID Ø 3,2, OD Ø 4,5. L = 115 mm	2 x 10,0	4 x 4,5
1-29-1-0105	Verteiler 5-fach, 2x ID Ø 8,0, OD Ø 10,0, outlet: 5 x ID Ø 3,2, OD Ø 4,5. L = 135 mm	2 x 10,0	5 x 4,5
1-29-1-0106	Verteiler 6-fach, 2x ID Ø 8,0, OD Ø 10,0, outlet: 6 x ID Ø 3,2, OD Ø 4,5. L = 155 mm	2 x 10,0	6 x 4,5

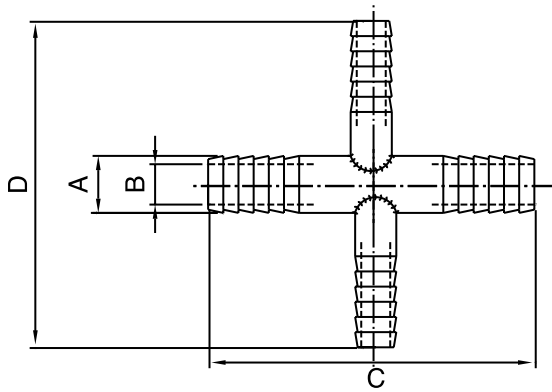
**Liebe Kunden, Ihre  
Bestellungen bis 12 Uhr werden oft  
am selben Tag noch versendet!**

Dear customers, orders until 12 o'clock will usually  
sent out at the same day.



## X-Stück X-connector

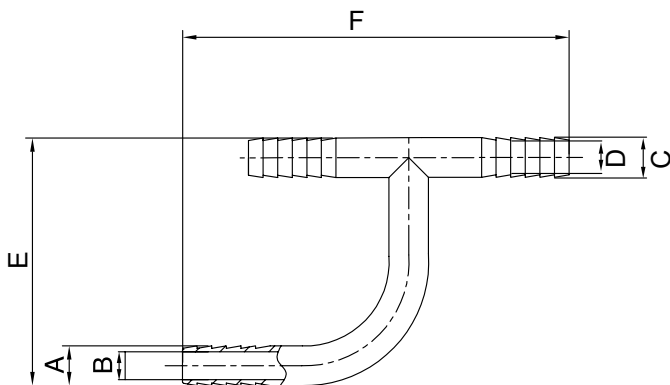
Werkstoff: 1.4301 / Material: AISI 304



Artikelnummer Articel Code	Bezeichnung Designation	Maß A in mm	Maß B in mm	Maß C/D in mm
1-14-1-0040	X-Stück, AD 4,4 mm	4,4	3,0	50
1-14-1-0039	X-Stück, AD 6,0 mm	6,0	4,0	57
1-14-1-0036	X-Stück, 1/4-Schlauch	7,2	5,1	57
1-14-1-0031	X-Stück, 3/8-Schlauch	10,7	7,7	57

## h-Stück h-connector

Werkstoff: 1.4301 / Material: AISI 304



Artikelnummer Articel Code	Bezeichnung Designation	Maß A in mm	Maß B in mm	Maß C in mm	Maß D in mm	Maß E in mm	Maß F in mm
1-14-1-0101	h-Stück große Ausführung, 7,0 mm	7,2	5,1	7,2	5,1	43	70
1-14-1-0102	h-Stück normale Ausführung, 7,0 mm	7,2	5,1	7,2	5,1	33	59
1-14-1-0103	h-Stück reduziert, 10,0 - 7,0 mm	10,0	7,7	7,2	5,1	38	63

## Wandverteiler Edelstahl Distributor

Werkstoff: 1.4301 / Material: AISI 304



### 1 Wandverteiler / Distributor:

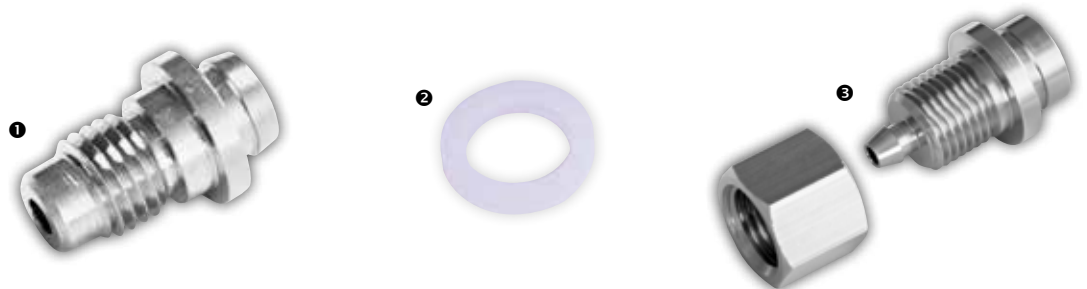
Artikelnummer Articel Code	Bezeichnung Designation	Anzahl Anschlussgewinde insgesamt	Länge Length
1-29-1-0030	Wandverteiler 5-fach 1/2"-16 BSF, VA	5	104
1-29-1-0032	Wandverteiler 6-fach 1/2"-16 BSF, VA	6	125
1-29-1-0034	Wandverteiler 7-fach 1/2"-16 BSF, VA	7	150
1-29-1-0036	Wandverteiler 8-fach 1/2"-16 BSF, VA	8	175
1-29-1-0033	Wandverteiler 6-fach 7/16"-20 UNF, VA	6	125
1-29-1-0035	Wandverteiler 7-fach 7/16"-20 UNF, VA	7	150

### 2 CO2-Verteiler / Gas-Distributor:

1-29-2-0150	Verteiler 3-fach 1/2"-16 BSF, MS vernickelt, Mutter G1/2"	3	60
1-29-1-0151	Verteiler 4-fach 1/2"-16 BSF, VA, Mutter G1/2"	4	85
1-29-1-0152	Verteiler 5-fach 1/2"-16 BSF, VA, Mutter G1/2"	5	110
1-29-1-0153	Verteiler 6-fach 1/2"-16 BSF, VA, Mutter G1/2"	6	135
1-29-1-0154	Verteiler 7-fach 1/2"-16 BSF, VA, Mutter G1/2"	7	160
1-29-1-0250	Verteiler 3-fach 7/16"-20UNF, VA, Mutter G1/2"	3	60
1-29-1-0251	Verteiler 4-fach 7/16"-20 UNF, VA, Mutter G1/2"	4	85
1-29-1-0252	Verteiler 5-fach 7/16"-20 UNF, VA, Mutter G1/2"	5	110
1-29-1-0253	Verteiler 6-fach 7/16"-20 UNF, VA, Mutter G1/2"	6	135

### 3 CO2-Verbinder / Gas-Connector:

1-33-2-0150	Verbindungsrohr 2 x 1/2" 16 BSF-Mutter
-------------	--



Artikelnummer Articel Code	Bezeichnung Designation
1 1-10-2-0300	Tülle 1/2" BSF mit Bund und Ansatz, Messing vernickelt
2 1-24-3-0300	Passende Dichtung / Compatible washer PE-Dichtung ID Ø12 mm, AD Ø17,7 mm, Dicke 3 mm
3 1-33-2-1415	Quetschschraubung für CO2-Schlauch Ø 4 mm, Messing vernickelt

## Blindstopfen Plug



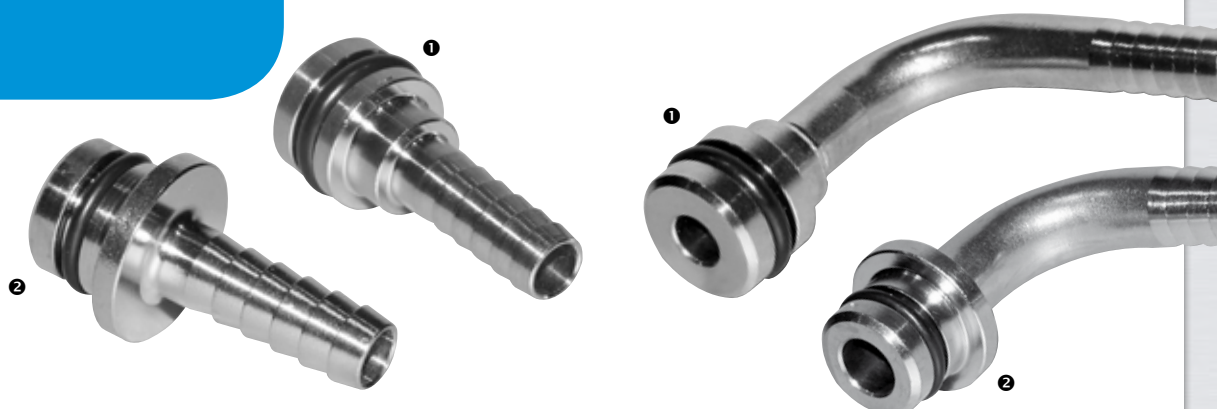
① Aus Edelstahl / Stainless steel

Artikelnummer Articel Code	Bezeichnung Designation	Ø mm Ø mm	Länge mm length Ø mm
1-25-1-0005	Blindstopfen AD 4,5 mm VA	4,5	22,0
1-25-1-0002	Blindstopfen AD 7,2 mm VA	7,2	22,0
1-25-1-0003	Blindstopfen AD 10,0 mm VA	10,0	22,0

② aus Messing / brass nickel plated, für T-Stück 1-18-2-1414 geeignet

1-25-2-0014	Blindstopfen Messing vernickelt	G 1/4"	6,6
1-25-2-6614	Blindstopfen Messing blank	G 1/4"	6,6

## Sirupnippel syrup nozzle



① Sirupnippel ohne Bund / syrup nozzle without collar

Artikelnummer Articel Code	Bezeichnung Designation	Tülle Außen Ø mm	Tülle Innen Ø mm	Länge mm Length mm	Höhe mm High mm	Außen Ø Outside Ø
1-12-1-6307	Sirupnippel gerade, ohne Bund, für 7 mm	7,1	5,3	33,0	-	14,1
1-12-1-6310	Sirupnippel gerade, ohne Bund, für 10 mm	10,0	8,0	33,0	-	14,1
1-13-1-6307	Sirupnippel gebogen, ohne Bund, für 7 mm	7,1	5,3	40,0	46,0	14,1
1-13-1-6310	Sirupnippel, gebogen, ohne Bund, für 10 mm	10,0	8,0	46,0	51,0	14,1

② Sirupnippel mit Bund / syrup nozzle with collar

Artikelnummer Articel Code	Bezeichnung Designation	Tülle Außen Ø mm	Tülle Innen Ø mm	Länge mm Length mm	Höhe mm High mm	Außen Ø Outside Ø	Bund Ø Collar Ø
1-12-1-6207	Sirupnippel gerade, mit Bund, für 7 mm	7,2	5,1	33,0	-	12,7	17,2
1-12-1-6210	Sirupnippel gerade, mit Bund, für 10 mm	10,3	8,4	33,0	-	12,7	17,2
1-13-1-6284	Sirupnippel gebogen, mit Bund, für 8 mm	8,4	6,2	37,0	40,0	12,7	17,2
1-13-1-6210	Sirupnippel gebogen, mit Bund für 10 mm	10,2	8,0	37,0	40,0	12,7	17,2